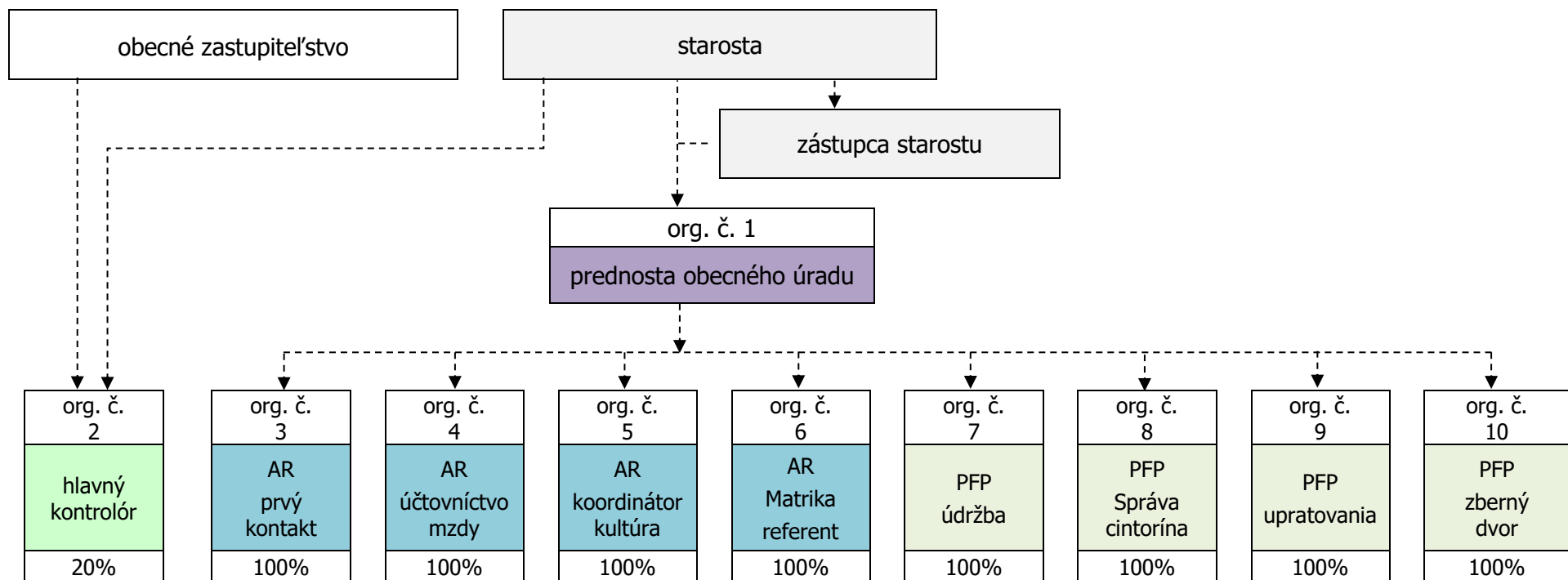


Príloha č. 1 Organizačného poriadku Obecného úradu v Bíni
 ORGANIZAČNÁ ŠTRUKTÚRA Obecného úradu v Bíni



Legenda a vysvetlivky:

- **org. č.** (= organizačné číslo) - identifikuje jednotlivú pracovnú pozíciu;
- pôsobnosť **zástupcu starostu** je vymedzená osobitným poverením;
- **Prednosta obecného úradu** – pozícia neobsadená
- **hlavný kontrolór** je v niektorých otázkach zo zákona podriadený obecnému zastupiteľstvu; v ostatných prípadoch sa na neho - ako na každého zamestnanca - vzťahuje pôsobnosť starostu ako štatutárneho orgánu v pracovnoprávných veciach;
- **AR (= administratívne referáty)** označujú pracovné pozície s administratívnym zameraním úloh;
- **PFP (= prevaha fyzickej práce)** označuje pracovnú pozíciu s prevahou fyzickej práce¹⁾.
- údaj v % znamená rozsah úväzku = podiel ustanoveného týždenného pracovného času;

¹⁾ § 1 ods. 5 zák. č. 552/2003 Z.z o výkone práce vo verejnom záujme v znení neskorších predpisov